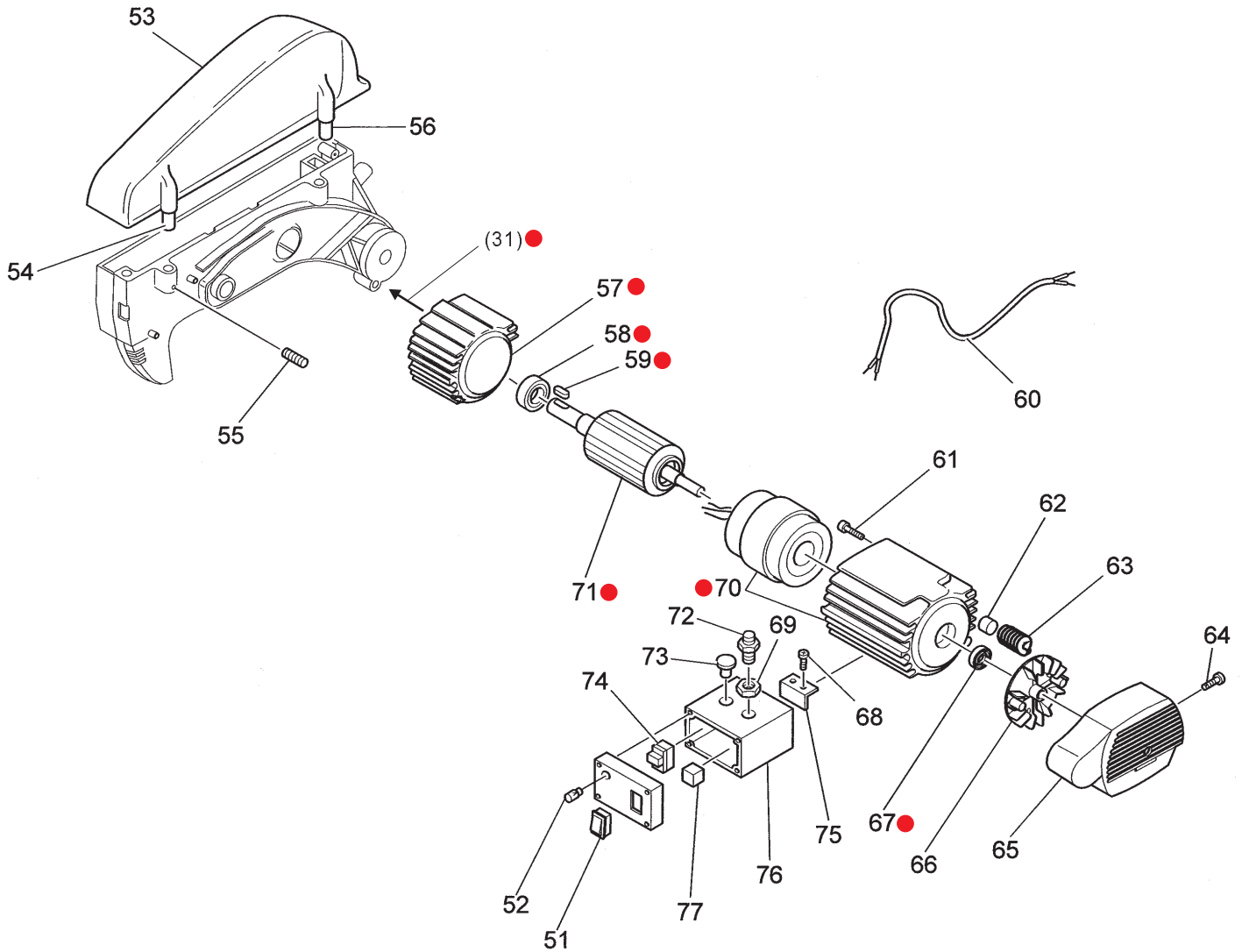


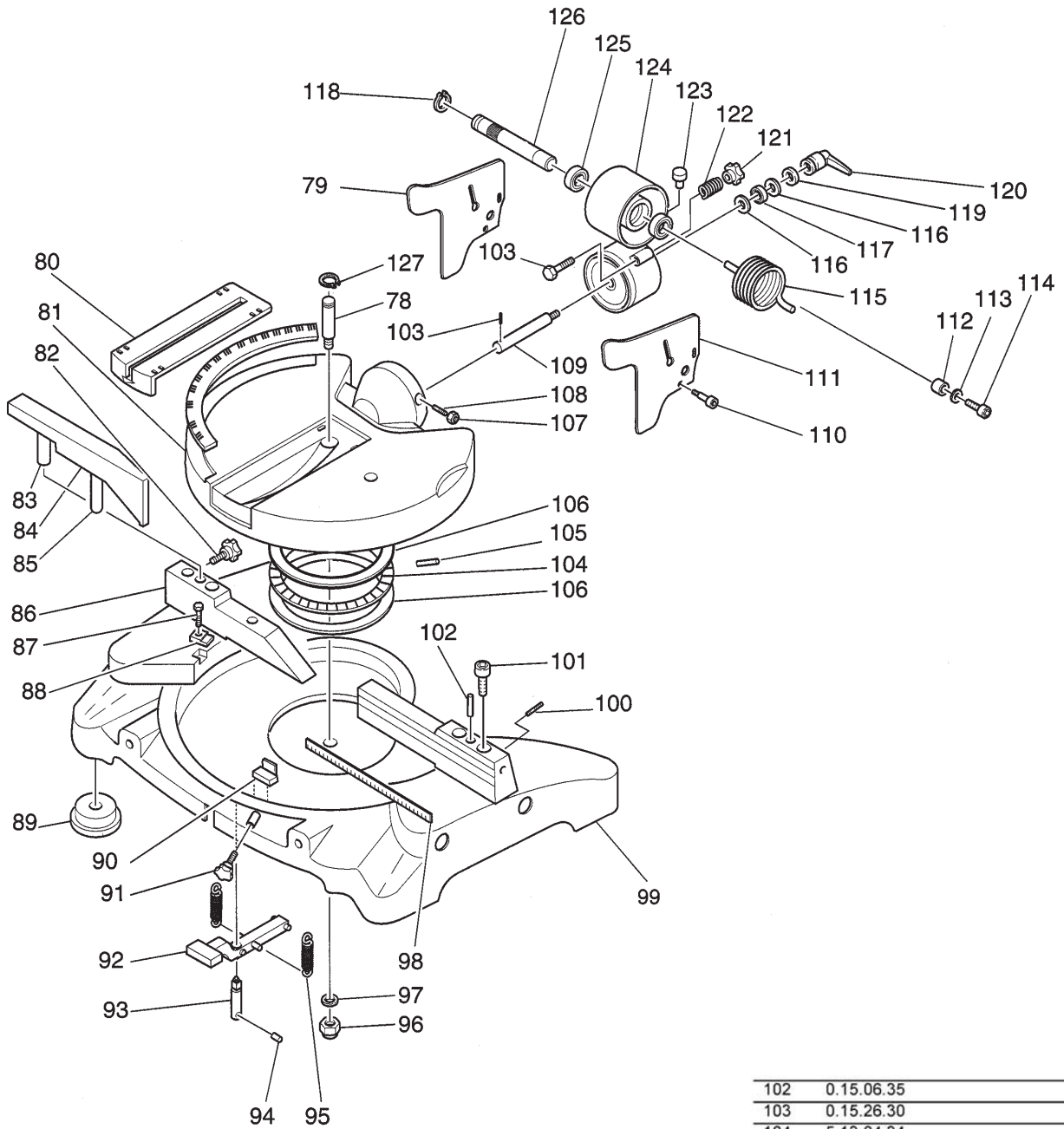
POS.	COD./KOD.	NOTE/MERKE/NOTES/ NOTA/NOTAS
1	0.32.08.26	
2	0.12.03.08	
3	0.12.07.14	
4	5.19.02.99	
5	5.06.10.37	
6	3.27.99.51	
7	DIN 7500 M5x20	
8	7.13.05.85	
9	UNI 6109 M5x16	
10	5.10.01.46	
11	5.18.28.78	
12	5.17.00.01	
13	5.08.01.29	
14	5.10.01.47	
15	UNI 7435 D36E	
16	0.15.50.04	
17	5.12.06.55	
18	0.53.62.03	
19	5.00.07.42	
20		
21	5.15.45.01	
22		
23	5.17.10.46	
24	0.22.11.06	
■	7.13.06.20	

25	0.12.01.16
26	0.15.11.16
27	7.13.06.06
28	5.10.01.43
29	5.08.01.30
30	0.80.26.11
31	5.21.44.00
32	0.40.05.16
33	5.13.79.46
34	0.53.62.02
35	0.21.51.11
36	0.40.04.02
37	5.18.28.71
38	5.13.35.79
39	0.40.04.08
40	5.18.25.57
41	UNI 6954 P8x22
42	UNI 6954 P8x32
43	5.05.01.45
44	5.14.20.71
45	5.14.30.15
46	5.14.30.16
47	5.14.30.14
48	5.05.01.46
49	5.08.10.22
50	5.04.27.90
128	5.14.30.18



51	0.80.36.17
52	0.89.40.09
53	5.18.16.82
54	5.13.07.98
55	UNI 5923 M6x10
56	5.13.08.58
57	5.13.79.45
58	0.60.62.02
59	
60	5.87.10.68
61	
62	5.15.20.66
63	5.08.10.24
64	
65	5.18.28.79
66	5.11.20.27
67	0.52.62.01
68	
69	0.88.00.04

POS.	COD./KOD.	NOTE/MERKE/NOTES/ NOTA/NOTAS
70	7.80.10.83	
71	7.01.31.47	
72	0.88.00.03	
73	0.16.11.11	
74	0.84.02.02	
75	5.13.04.57	
76	5.18.28.80	
77	0.81.10.01	
●	7.80.10.87	



78	5.17.10.44
79	5.18.16.68
80	5.18.25.41
81	5.13.78.94
82	0.14.00.84
83	5.17.05.04
84	5.13.08.37
85	5.17.05.03
86	7.13.36.25
87	0.33.04.12
88	5.15.95.13
89	5.13.77.93
90	5.13.79.02
91	0.14.00.78
92	5.14.20.72
93	5.17.10.23
94	0.15.23.30
95	5.08.10.12
96	0.10.61.15
97	0.08.02.60
98	5.40.14.17
99	5.13.36.91
100	
101	

102	0.15.06.35
103	0.15.26.30
104	5.13.04.34
105	0.17.40.12
106	5.06.40.28
107	UNI 5588 M6
108	0.41.06.14
109	5.17.10.45
110	
111	5.18.16.69
112	5.06.30.38
113	0.12.07.08
114	
115	5.08.01.51
116	0.06.40.02
117	0.71.15.28
118	UNI 7435 D16E
119	5.12.40.63
120	0.14.70.02
121	0.14.00.83
122	5.08.10.24
123	5.15.51.57
124	5.13.79.30
125	0.59.60.02
126	5.00.15.66
127	UNI 7435 D15E
128	5.14.30.18